



**THE GLOBAL STANDARD FOR LIVESTOCK
DATA**

Załącznik 1 do Części 5 Wytycznych ICAR - Definicja cechy standardowej dla bydła mlecznego

Wersja: marzec 2022

Oficjalna, zatwierdzona przez ICAR, jest wyłącznie wersja angielska Wytycznych
dostępna [tutaj](#)

Spis treści

1	Zaakceptowane cechy standardowe.....	3
2	Standardowe cechy łączne.....	3
3	Definicja cech standardowych.....	4

Podsumowanie zmian

Date of Change	Nature of Change
March 2022	Creation of document. Rewrite of guidelines. Relationship between conformation and functional traits added. Standard trait definitions and relationship between conformation and functional traits moved to separate appendices.

1 Zaakceptowane cechy standardowe

1. Wysokość zwierzęcia
2. Szerokość klatki piersiowej
3. Głębokość tułowia
4. Angularity (Charakter mleczny)
5. Ustawienie zadu
6. Szerokość zadu
7. Postawa tylnych nóg, widok z boku
8. Postawa tylnych nóg, widok od tyłu
9. Kąt racicy
10. Zawieszenie przednie wymienia
11. Wysokość wymienia z tyłu (Zawieszenie tylne wymienia)
12. Więzadło środkowe
13. Głębokość wymienia (Położenie wymienia)
14. Ustawienie strzyków przednich
15. Długość strzyków
16. Ustawienie strzyków tylnych
17. Ocena nóg w ruchu
18. Ocena kondycji

2 Standardowe cechy łączne

19. Rozwój stawu skokowego
20. Budowa kości
21. Szerokość wymieniania z tyłu
22. Grubość strzyków
23. Umięśnienie

3 Definicja cech standardowych

Dokładny opis każdej cechy jest dobrze zdefiniowany i zasadniczą rzeczą jest, aby dla zidentyfikowania pośrednich i ekstremalnych wartości każdej cechy, stosować cały zakres punktacji liniowej. W celu dokonania obliczeń parametry oceny powinny opierać się na spodziewanych biologicznych ekstremach pierwiastek. Zakres musi obejmować występujące ekstrema biologiczne tej populacji, w której przeprowadza się ocenę

Zalecany zakres 1- 9 punktów.

Uwaga:

Używana skala liniowa musi pokrywać przewidywane ekstrema biologiczne populacji w kraju prowadzenia oceny.

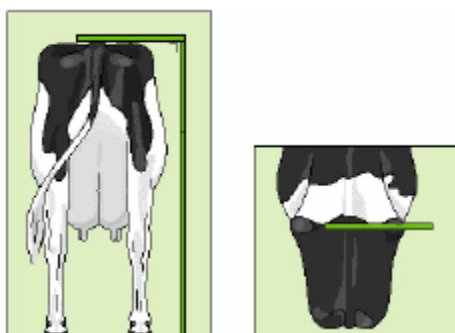
1. Wysokość zwierzęcia

Punkt odniesienia: Mierzona od wierzchołka kręgosłupa pomiędzy biodrami do podłoża. Dokładny pomiar w centymetrach lub calach, lub według skali liniowej:

1 Niskie

5 Pośrednie

9 Wysokie



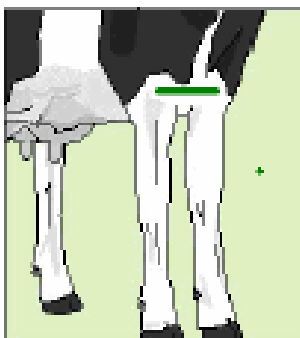
2. Szerokość klatki piersiowej

Punkt odniesienia: Mierzona pomiędzy wewnętrznymi powierzchniami nóg przednich w ich górnej części

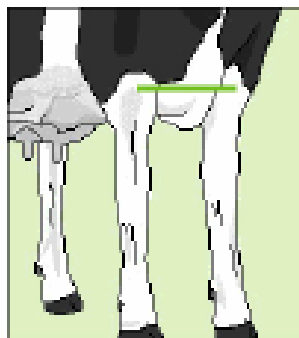
1 Wąska

5 Pośrednia

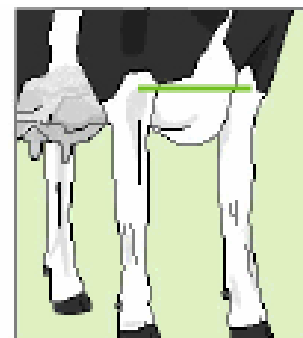
9 Szeroka



1
wąska



5



9
szeroka

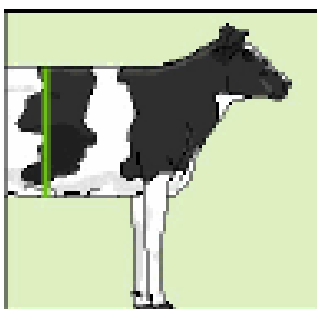
3. Głębokość tułowia

Punkt odniesienia: Odległość pomiędzy wierzchołkiem grzbietu a dołem tułowia przy ostatnim żebrze – najgłębszy punkt: niezależna od wysokości zwierzęcia

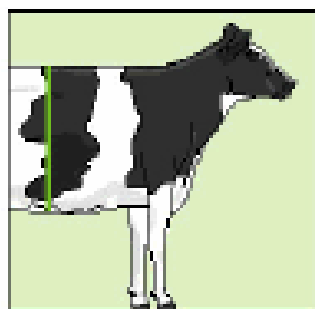
1 Płytke

5 Pośrednie

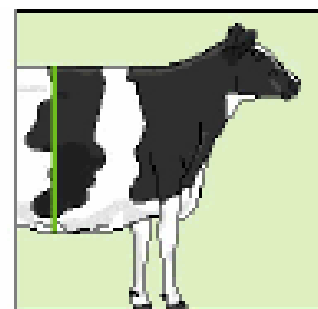
9 Głębokie



1
płytke



5



9
głębokie

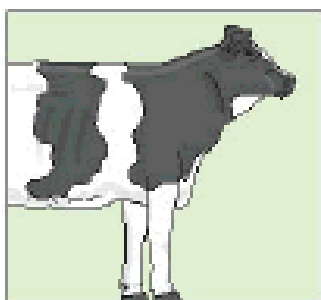
4. Angularity (od tłumacza: charakter mleczny)

Punkt odniesienia: Kąt i otwartość żeber; nie jest to prawdziwie liniowa cecha

1 brak skątowania: żebra blisko siebie, gruba/ordynarna kość

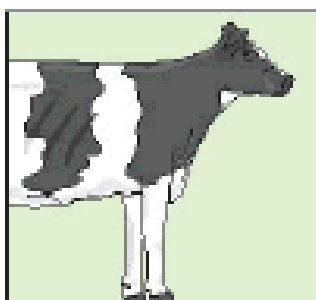
5 pośrednie skątowanie: z otwartymi żebrami

9 bardzo duże skątowanie: otwarte ożebrowanie/ płaska kość

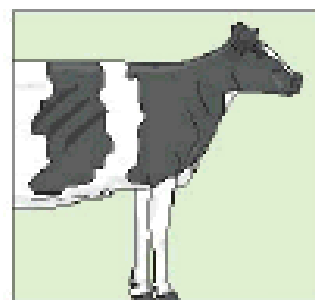


1

(zamknięta i ordynarna)
Brak skątowania



5



9

(otwarta)
Bardzo skątowania

5. Ustawienie zadu

Punkt odniesienia: Mierzony jako ustawienie zadu od wierzchołka guza biodrowego do wierzchołka kości kulszowej:

1 Wysokie guzy kulszowe

5 Pośrednie pochylenie

9 Ekstremalne pochylenie

Zależnie od populacji ustawienie zadu może osiągnąć wynik 3-5.

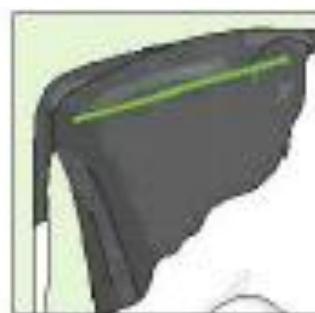


1

wysokie
guzy kulszowe



5



9

pochyły

6. Szerokość zadu

Punkt odniesienia: Odległość pomiędzy najbardziej wysuniętymi do tyłu punktami

guzów kulszowych:

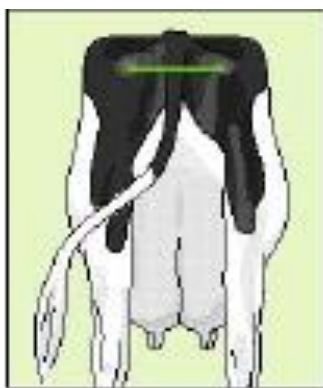
1 Wąski

5 Pośredni

9 Szeroki



1
wąski



5



9
szeroki

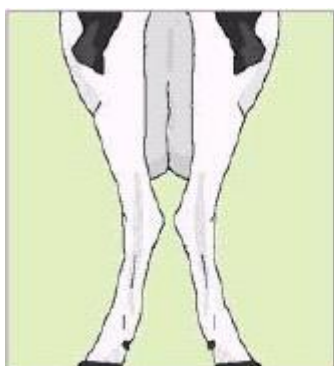
7. Postawa tylnych nóg, widok z tyłu

Punkt odniesienia: Kierunek ustawienia racic oglądanych z tyłu.

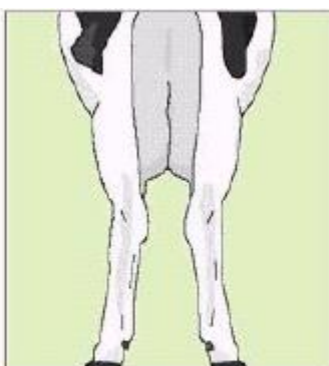
1 Racice ustawione ekstremalnie na zewnątrz

5 Pośrednio; racice ustawione lekko na zewnątrz

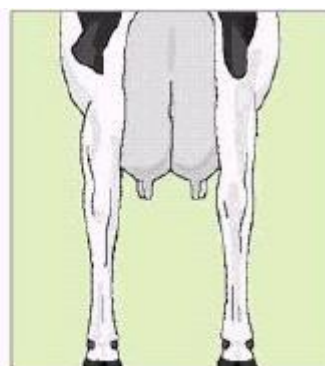
9 Racice ustawione równoległe



1
iksowate



5



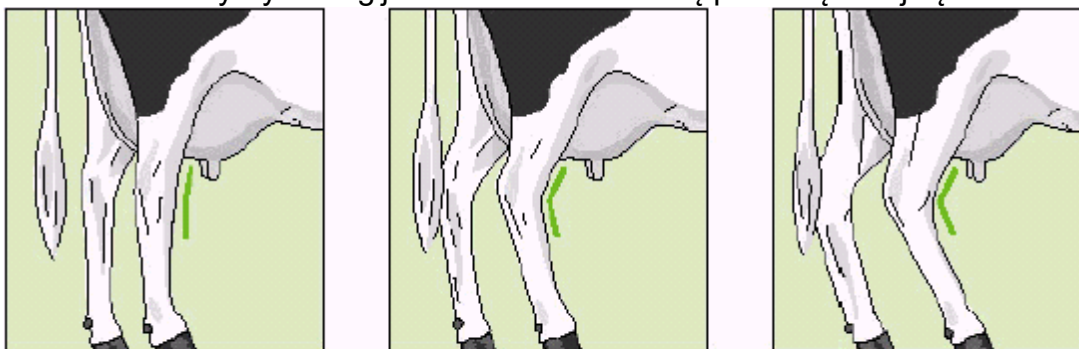
9
równoległe

8. Postawa tylnych nóg, widok z boku

Punkt odniesienia: kąt mierzony z przodu stawów skokowych:

- 1 Pionowe
- 5 Pośrednio
- 9 Podsiebna

Jeżeli ustawienie tylnych nóg jest różne to ocenia się postawę skrajną.



1

5

9

pionowe

podsiebne

9. Kąt racicy

Punkt odniesienia: Kąt z przodu tylnej racicy mierzony od poziomu podłoża do linii sierści prawidłowej racicy

- 1 bardzo mały kąt
- 5 kąt pośredni kąt
- 9 bardzo stroma

Jeżeli kąt racic jest różny to ocenia się kąt skrajny.

Jeżeli kąt racic jest trudny do oceny z powodu przycięcia racic, ściółki lub obornika itp., to możliwa jest oceniana według linii owłosienia.



1

5

9

mały

strome

10. Zawieszenie przednie wymienia

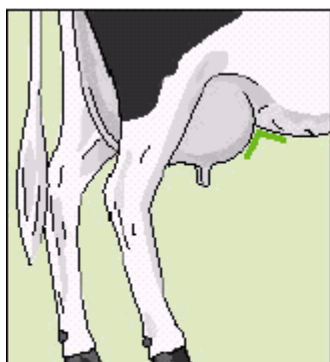
Punkt odniesienia: Ocena siły przymocowania przedniej części wymienia do powłok brzusznych.

Nie jest to prawdziwie liniowa cecha

1 Słabe i luźne

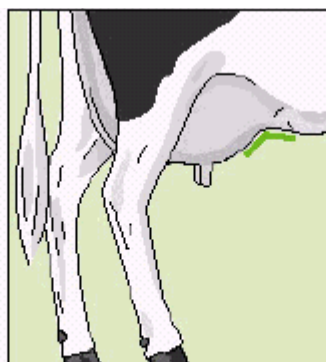
5 Pośrednie

9 Szczególnie silne i szczelne



1

luźne



5



9

mocne

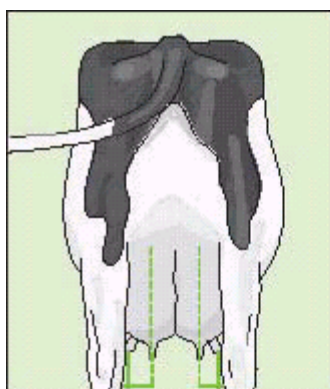
11. Ustawienie strzyków przednich

Punkt odniesienia: Pozycja środka umieszczenia przednich strzyków w punkcie wymienia widziana z tyłu:

1 na zewnątrz ćwiartki

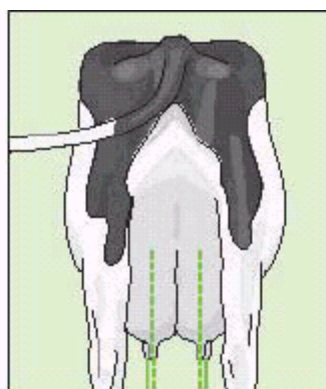
5 w środku ćwiartki

9 wewnątrz ćwiartki

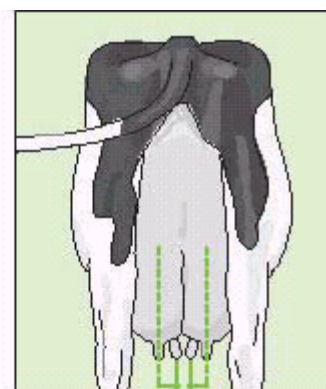


1

na zewnątrz



5



9

wewnątrz

12. Długość strzyków:

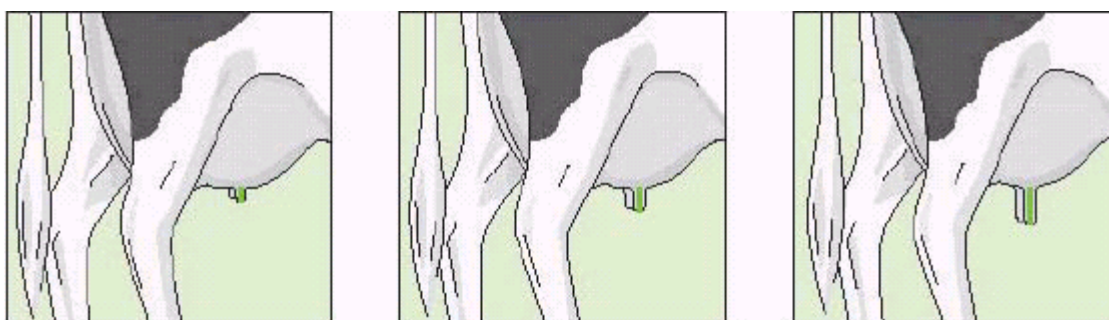
Punkt odniesienia: długość przednich strzyków

1 Krótkie

5 Pośrednie

9 Długie

Zamiast oceniać przednie strzyki można ocenić tylne. Wybór przednich lub tylnych strzyków powinien być konsekwentny dla całego systemu.



1

krótkie

5

9

długie

13. Głębokość wymienia:

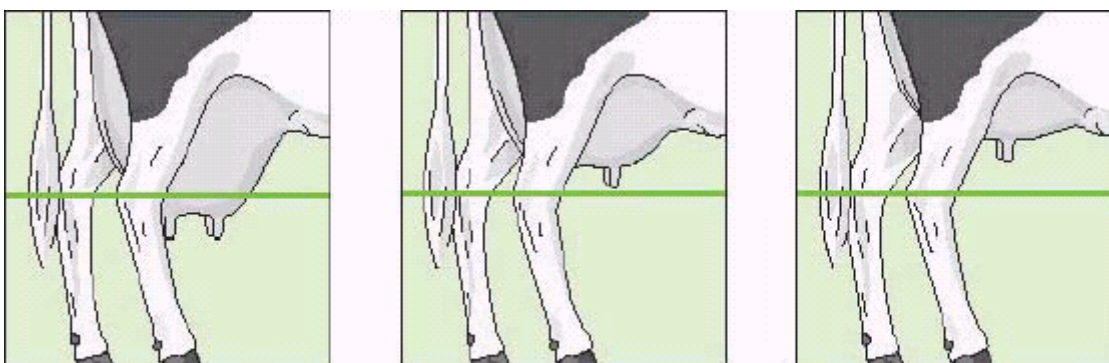
Punkt odniesienia: Odległość od najniższej części podstawy wymienia do stawu skokowego:

1 Głębokie

5 Pośrednie

9 Płytke

Potencjalnym punktem odniesienia jest wysokość stawu skokowego.



1

głębokie

5

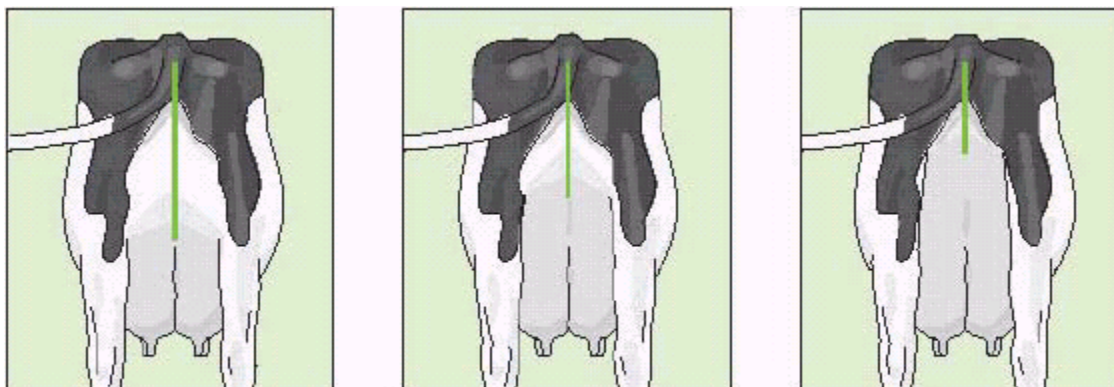
9

płytke

14. Zawieszenie tylne wymienia

Punkt odniesienia: Odległość pomiędzy sromem a tkanką gruczołową: w odniesieniu do wysokości zwierzęcia:

- 1 Niskie
- 5 Pośrednie
- 9 Wysokie



1
niskie

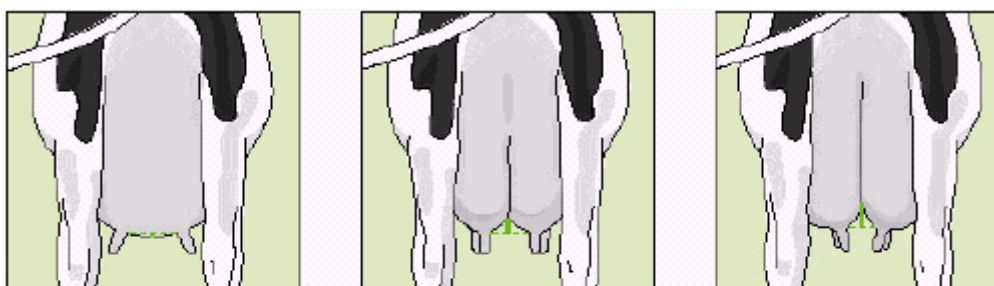
5

9
wysokie

15. Wiązadło środkowe wymienia

Punkt odniesienia: głębokość wiązadła środkowego, mierzona przy podstawie z tyłu wymienia:

- 1 Wypukłe w kierunku płaskiego podłoża (płaskiego), zerwane
- 5 Pośrednie
- 9 głęboko/mocno zaznaczone



1
zerwane

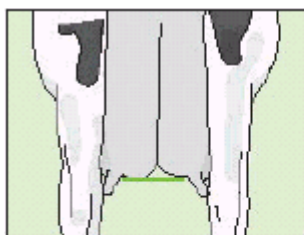
5

9
mocne

16. Ustawienie strzyków tylnych

Punkt odniesienia: pozycja umieszczenia tylnych strzyków środka ćwiartki:

- 1 Na zewnątrz ćwiartki
- 5 W środku ćwiartki
- 9 Wewnątrz ćwiartki



1
na zewnątrz



5



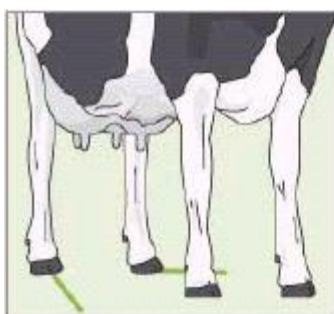
9
wewnątrz

17. Ocena nóg w ruchu (lokomocja)

Punkt odniesienia: Używanie nóg i racic, długość i kierunek kroku

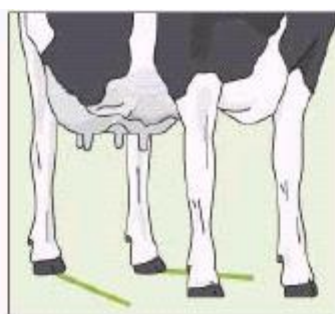
- 1 Mocne odwodzenie - krótki krok
- 5 Lekkie odwodzenie - krok pośredni
- 9 Bez odwodzenia - długi krok

Punktowana tylko jeśli krowa może chodzić (nie kuleje)



1

mocne odwodzenie/krótki krok



5



9

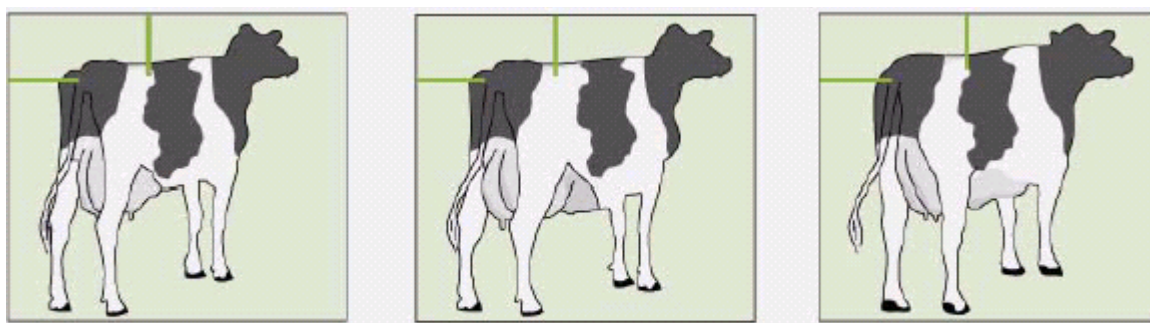
bez odwodzenia /długi krok

18. Ocena kondycji

Punkt odniesienia: otłuszczenie nasady ogona i zadu. Nie jest to prawdziwie linearna cecha

- 1 Chuda
- 5 Pośrednia
- 9 Bardzo otłuszczona

Przy ocenie 1-6 należy patrzeć głównie na lędźwie, podczas gdy przy wyższej ocenie (7-9) ważna jest nasada ogona.



1
chuda

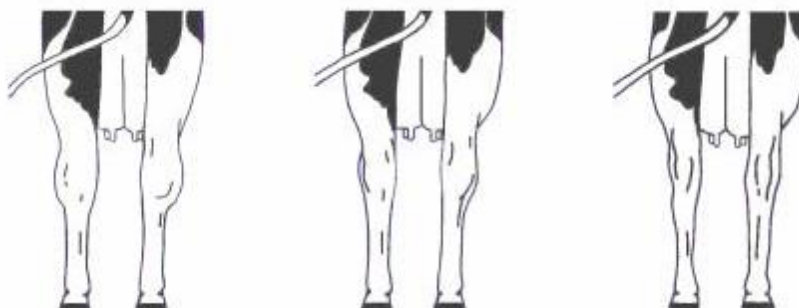
5

9
bardzo otłuszczona

19. Budowa stawu skokowego

Punkt odniesienia: Czystość i suchość stawu skokowego

- 1 Staw z dużą ilością płynu
- 5 Średni
- 9 Całkowicie czysty i suchy



1
dużo płynu

5

9
czysty i suchy

20. Budowa Kości

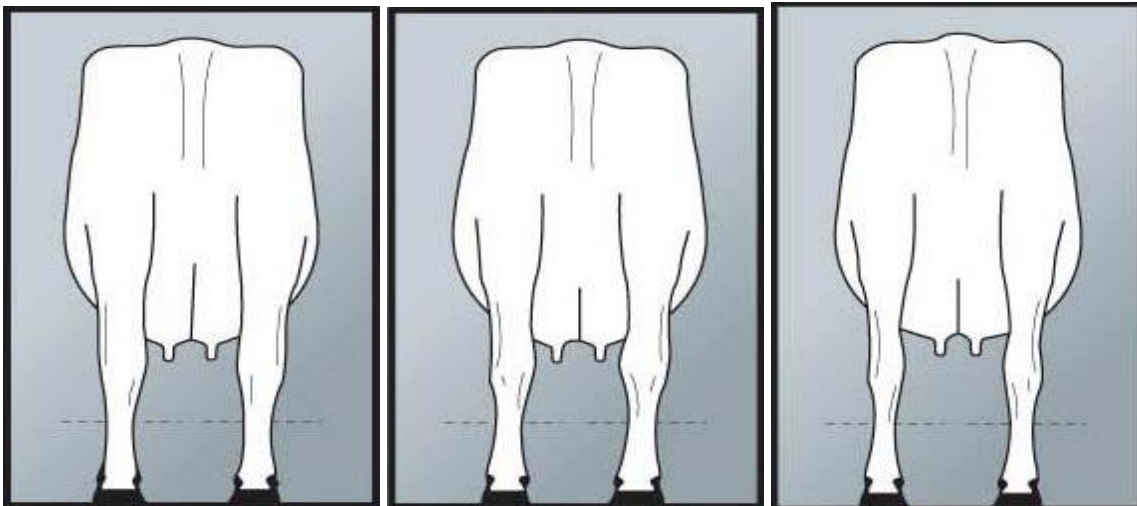
Punkt odniesienia: Grubość i szerokość kości oceniana na podstawie obu nóg

tylnych z tyłu i z boku.

1 Szerokie i grube

5 Średni

9 Płaskie



1
Szerokie i grube

5

9
Płaskie

21. Szerokość wymienia z tyłu

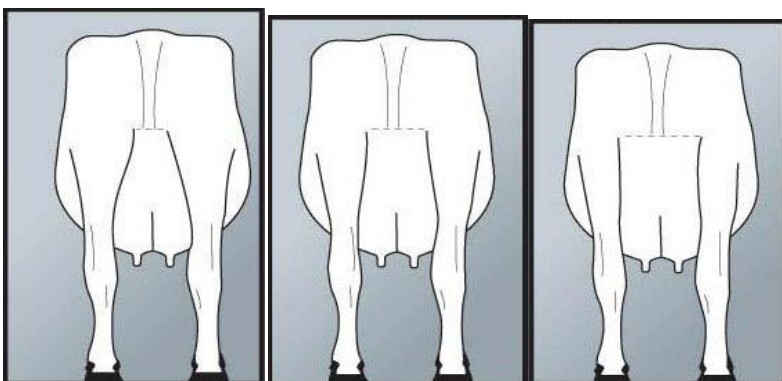
Punkt odniesienia: Szerokość wymienia w miejscu przylegania tkanki wydzielniczej

do ciała.

1 Wąskie

5 Średni

9 Szerokie



1
Wąskie

5

9
Szerokie

22. Grubość strzyków

Punkt Odniesienia: Grubość strzyków mierzona w połowie strzyków przednich.

- 1 Cienkie
- 5 Średnie
- 9 Grube

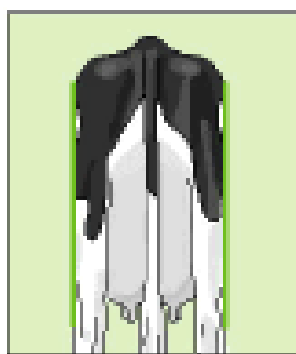
23. Umięśnienie

Punkt odniesienia: Ilość mięśni widoczna na lędźwiach i udach. Cecha nieliniowa.

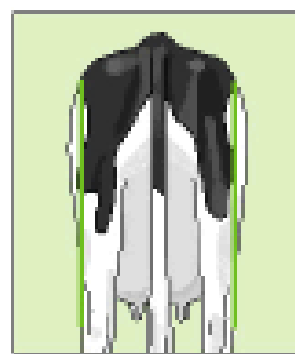
- 1 Słabe
- 5 Pośrednie
- 9 Silnie umięśnione



1
Słabe



5
pośrednie



9
Silnie umięśnione